

بِسْمِ اللَّهِ الرَّحْمَنِ الرَّحِيمِ



هرخانه  
یک پایگاه  
سلامت

Each Home As a Health Post (HAHP)

از نظر سازمان جهانی بهداشت سلامت حق و مسئولیتی همگانی  
است سلامت برای همه جز با تلاش همه برای سلامت محقق نمی  
شود.



## مقدمه:

- ▶ امروزه با توجه به مولفه های اجتماعی موثر بر سلامت ناگزیر باید به سمت جامعه محوری کردن خدمات علوم پزشکی پیش برویم.
- ▶ جای خرسندی است که ادغام برنامه « هر خانه یک پایگاه سلامت در نظام ارائه خدمات به عنوان یک اقدام بزرگ ملی کشور خواهد بود.
- ▶ در آینده قرار است ۴۰ میلیون نفر سفیر سلامت خانوار داشته باشیم که ارتباط مستقیمی با دولت نداشته و در ماندگاری نظام سلامت کشور اصلی ترین ابزار ما باشند.

- ▶ **بایستی قبل از خانه بهداشت و پایگاه بهداشت یک سطح جدیدی بدون خرج به نظام شبکه اضافه کرده و در خانواده تعریف گردد.**
- ▶ **در این مدل روی پیشگیری، مراقبت های اولیه درمانی و توانبخشی کار خواهد شد.**
- ▶ **دوره آزمایشی این برنامه در ۳ دانشگاه اجرا شده است و به گفته مدیر کل سازمان جهانی بهداشت یک الگوی جهانی است.**



**سفیران سلامت در طرح هر خانه یک پایگاه سلامت به عنوان رابط و نیروی اصلی ما در خانواده ها فعالیت دارند و سطح اولیه مراقبت های بهداشتی را از سطح خانواده تعریف کردیم اکنون ، سطح مراقبت های اولیه بهداشتی به جای خانه های بهداشت از خانواده آغاز می شود.**

▶ ایده هر خانه یک پایگاه سلامت مبتنی بر موارد پیشگفت به دنبال گسترش مشارکت آگاهانه مردم در عرصه تامین، حفظ و ارتقای سلامت در تمامی خانه های کشور است.

▶ در این برنامه در هر خانواده یک نفر به عنوان سفیر سلامت خانواده آموزش دیده و برای مراقبت از خود، خانواده و جامعه توانمند می شود.

▶ آموزش و توانمند سازی سفیران سلامت خانواده توسط تیم سلامت در واحدهای ارائه خدمات سلامت صورت می گیرد.

# واژه شناسی و تعریف مفاهیم



# سفیر سلامت خانواده:

فردی با هوش از یک خانواده است (ترجیحاً خانم) که متاهل و یا داری سن بیشتر از ۱۸ سال و با حداقل ۸ کلاس سواد خواندن و نوشتن داشته و دارای نفوذ بر خانواده بوده و در دوره ای آموزش حضوری و یا مجازی در سه حیطه کلی پیشگیری و ارتقای سلامت، درمانهای اولیه، و توانبخشی شرکت نموده و مسئولیت مشارکت در مراقبت از سلامت خود و خانواده را به عهده بگیرد.

# رابط سلامت محله:

سفیر سلامت فعال و مقیم در محله که خوش نام باشد و ۴۰ خانوار و سفیر سلامت را تحت پوشش قرار دهد و در سه حیطه کلی پیشگیری و ارتقای سلامت، درمانهای اولیه، و توانبخشی شرکت نموده و مسئولیت مشارکت در مراقبت از سلامت خود و خانواده را به عهده بگیرد.

# خودمراقبتی:

شامل اعمالی اکتسابی آگاهانه و هدفدار که مردم برای خود و خانواده شان انجام می دهند تا تندرست بمانند...

# اهداف کلی:

توانمند سازی فرد، خانواده و جامعه برای تامین، حفظ و ارتقای سلامت  
در مراقبت از خود و همیاری و مشارکت جمعی

# برنامه هر خانه یک پایگاه در قالب برنامه های زیر اجرا می شود:

▶ تربیت سفیر سلامت خانواده

▶ تربیت رابط سلامت محله

▶ آموزش دانشجو

# اهداف اختصاصی:

- ▶ تربیت یک سفیر سلامت خانواده به ازای هر خانواده
- ▶ تربیت یک رابط به ازای هر ۴۰ سفیر سلامت خانواده
- ▶ تربیت یک دانشجو به ازای هر ۱۰ خانواده

# استراتژی های کلی:

- ▶ جلب حمایت همه جانبه
- ▶ آموزش و توانمندسازی
- ▶ ظرفیت سازی
- ▶ اطلاع رسانی مبتنی بر فناوری IT، e-Health، m-Health،  
اینترفیس / اپلیکیشن، سامانه زندگی
- ▶ بازاریابی اجتماعی
- ▶ پایش و ارزشیابی

## در جلب حمایت همه جانبه چه فعالیت هایی مورد انتظار است؟

▶ تشکیل کمیته آموزشی درون بخشی ( با حضور مسئول روابط

عمومی مرکز بهداشت شهرستان، همکار رابط معاونت اجتماعی و

افراد شرکت کننده در جلسه امروز)

▶ تشکیل کمیته آموزشی برون بخشی ( در سطح شهرستانهایی که

دانشکده علوم پزشکی دارند جلسه با معاونین آموزشی الزامی

است).



▶ شناسایی حامیان برنامه مانند خیرین، بخش خصوصی سلامت محور، سمن‌ها، ...

▶ تشکیل کمیته توجیهی برون بخشی با شوراهای اسلامی، تشکل های مردمی، آموزش و پرورش، NGO ها، هیات امنای مساجد و محله، سایر تشکلهای مردمی)

▶ و...

# در آموزش و توانمندسازی چه فعالیت هایی مورد انتظار است؟

- ▶ برگزاری دوره آموزشی (مجازی) در خصوص برنامه برای ذینفعان درون سازمانی  
برنامه ( کلیه اعضای تیم سلامت)
- ▶ فراخوان ثبت نام سفیر سلامت
- ▶ آموزش محتواهای آموزشی به صورت فردی و گروهی به سفیران سلامت خانوار،  
رابطین محله و دانشجویان
- ▶ تشکیل جلسات آموزشی برون بخشی با شوراهای اسلامی، تشکل های مردمی،  
آموزش و پرورش، NGO ها، هیات امنای مساجد و محله، سایر تشکلهای مردمی)

# در ظرفیت سازی چه فعالیت هایی مورد انتظار است؟

- ▶ تقویت مهارتها و بسیج منابع و مشارکت محیط های حامی سلامت
- ▶ بهره گیری از کانون سلامت محلات
- ▶ بهره گیری از رابطن سلامت ادارات در راستای برنامه خودمراقبتی سازمانی
- ▶ بهره گیری از ظرفیت طلاب و ...
- ▶ بهره گیری از ظرفیت معلمان
- ▶ تامین اعتبار
- ▶ ...

# در اطلاع رسانی مبتنی بر فناوری IT، e-Health، m-Health، اینترفیس / اپلیکیشن، سامانه زندگی چه فعالیت هایی مورد انتظار است؟

- ▶ تشکیل جلسه با روابط عمومی دانشگاه و (مسئولین روابط عمومی در شبکه های بهداشت و درمان شهرستان)
- ▶ تشکیل جلسه با اصحاب رسانه و صدا و سیما محلی
- ▶ تشکیل جلسه با مسئولین روابط عمومی سایر سازمانها
- ▶ برگزاری پویش های خودمراقبتی
- ▶ ...

# در بازاریابی اجتماعی چه فعالیت هایی مورد انتظار است؟

▶ تحلیل مخاطبین

▶ تحلیل بازار (شناسایی رقبا و شرکاتی برنامه)

▶ تحلیل کانال

▶ و...

# در پایش و ارزشیابی چه فعالیت هایی مورد انتظار است؟

- ▶ ارسال نحوه پایش از برنامه برای اعضای تیم سلامت
- ▶ نظارت از نحوه برگزاری آموزش های درون سازمانی
- ▶ نظارت از نحوه برگزاری آموزش های برون سازمانی
- ▶ نظارت از نحوه برگزاری آموزش های ویژه رابطن و سفیران سلامت

▶ پایش از نحوه اجرای برنامه در کلیه سطوح مراکز جامع خدمات

سلامت شهرستانهای تابعه

▶ نظارت بر نحوه ثبت اطلاعات در سامانه سیب

▶ نظارت بر نحوه مستند سازی اقدامات جاری و ثبت بهترین اقدامات

▶ نظارت بر برگزاری جلسههای مستمر ماهانه برای استقرار برنامه و

گزارش گیری پیشرفت آن

▶ نظارت بر ارسال تکمیل صحیح فرم های ۱ و ۲ برنامه

# فرایند انتخاب، آموزش و فعالیت سفیر سلامت خانواده



فراخوان ثبت نام سفیر سلامت

آیا فرد متقاضی شرایط احراز  
برای سفیر سلامت را دارد؟

نداشتن شرایط برای سفیر  
سلامت خانواده

متقاضی بودن  
ترجیحاً خانم  
باهوش  
نقوذ بر اعضای خانواده  
ماندگاری در خانواده  
سن بیشتر از ۱۸ سال یا تاهل  
داشتن حداقل ۸ کلاس  
تحصیلات

بله

فراگیری محتوای آموزشی به  
صورت فردی و گروهی

ثبت در سامانه های الکترونیک سلامت به عنوان  
سفیر سلامت خانواده

انجام وظایف به عنوان سفیر سلامت خانواده

**فرایند انتخاب، آموزش و فعالیت رابط سلامت محله**

فراخوان ثبت نام رابط سلامت

آیا شرایط احراز را دارد؟

تداوم فعالیت به عنوان  
سفیر سلامت خانواده

خیر

بلی

آموزش دوره های مقدماتی و  
تکمیلی رابط سلامت به صورت  
گروهی

ثبت به عنوان رابط سلامت محله

انجام وظایف به عنوان رابط  
سلامت محله برای ۴۰ خانواده

مقتضای بودن  
ترجیحاً خانم  
باهوش

خوشنامی و نفوذ در  
محله

ماندگاری در محله

فعال بودن به عنوان سفیر

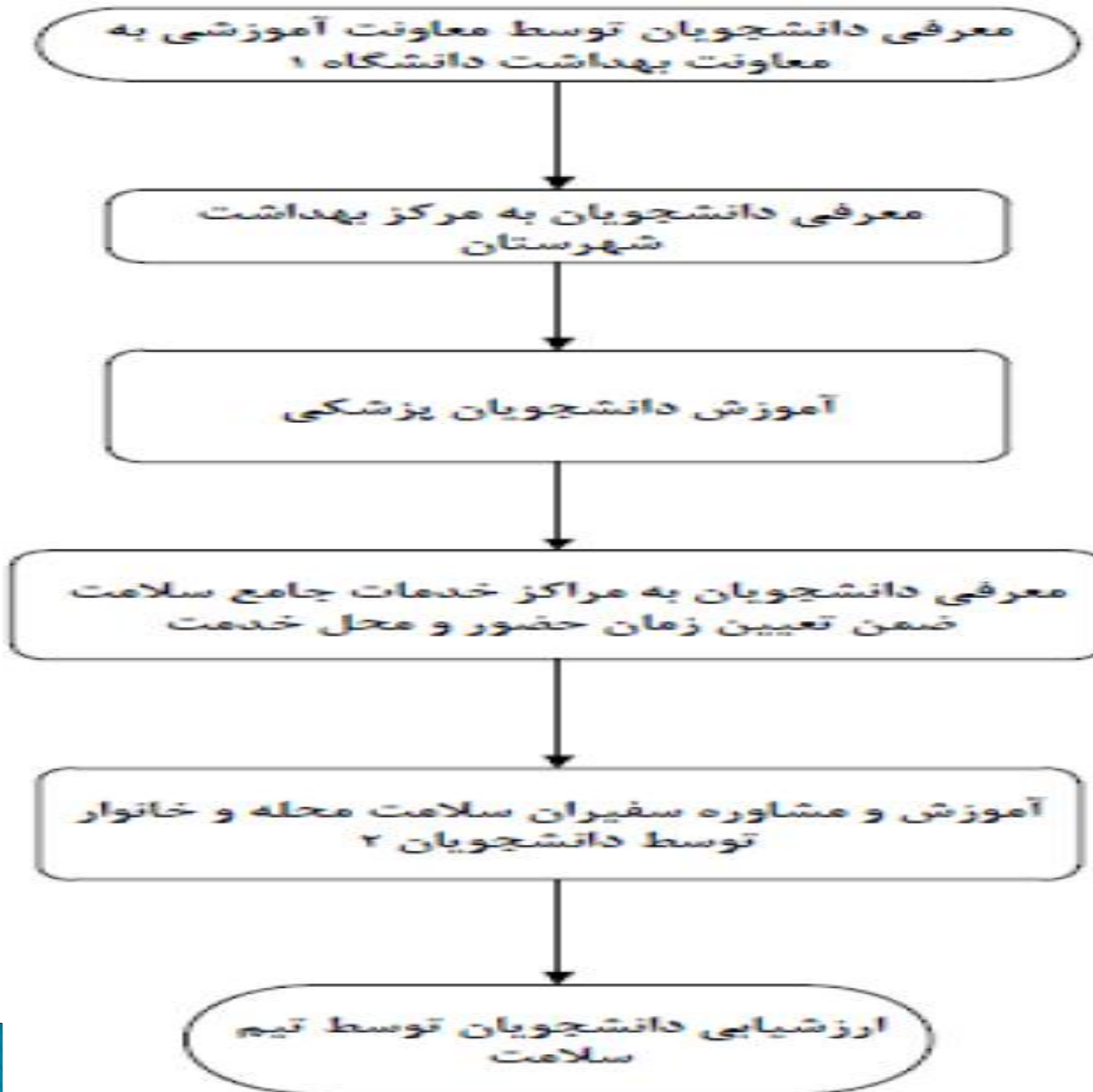
سلامت خانوار ۱

فراگیری برنامه های

آموزشی پیش بینی شده

# فرایند اجرایی آموزش دانشجو

## دانشجویان پزشکی ترم ۶ و بالاتر



# فهرست فرایندهای پشتیبان و فرایندهای خدمت در برنامه:

▶ **گروه هدف:** خانوارهای تحت پوشش

▶ **سطح ارایه خدمات:** واحدهای ارائه خدمات سلامت، مرکز خدمات جامع سلامت شهری و روستایی پایگاه سلامت، خانه بهداشت

▶ **ارائه دهنده خدمت:** پزشک خانواده، کارشناس / کاردان مراقب سلامت، بهورز، و دیگر اعضای تیم سلامت، دانشجویان رشته های مرتبط پزشکی

# دانش و مهارت مورد نیاز برای ارائه هر خدمت:

## پزشکان خانواده:

- ▶ آشنایی با مبانی و مفاهیم برنامه و مراقبت از خود ( شیوه های ارتقای سلامت و پیشگیری، درمانهای اولیه و توانبخشی و ضرورت و نتایج اجرای آن )
- ▶ نحوه اجرای مدل توانمند سازی
- ▶ نحوه مدیریت فرایند خودمراقبتی فردی و گروهی
- ▶ ...

# کارشناسان آموزش و ارتقای سلامت (سطح شهرستان / دانشگاه)

- ▶ آشنایی با مبانی و مفاهیم برنامه و مراقبت از خود ( شیوه های ارتقای سلامت و پیشگیری، درمانهای اولیه و توانبخشی و ضرورت و نتایج اجرای آن )
- ▶ مهارت انجام کار گروهی
- ▶ مهارت آموزش افراد تحت پوشش
- ▶ مهارت ارزشیابی برنامه های آموزش سلامت
- ▶ ...



# کارشناسان مراقب سلامت / بهورز

- ▶ آشنایی با مبانی و مفاهیم برنامه و مراقبت از خود ( شیوه های ارتقای سلامت و پیشگیری، درمانهای اولیه و توانبخشی و ضرورت و نتایج اجرای آن )
- ▶ مهارت انجام کار گروهی
- ▶ ...

▶ به دلیل اهمیت زمان شروع برنامه و تنوع آموزش ها برای هر یک از  
ارایه کنندگان خدمت، مباحث **آشنایی با مبانی و مفاهیم برنامه و**  
**مراقبت از خود ( شیوه های ارتقای سلامت و پیشگیری، درمانهای اولیه**  
**و توانبخشی و ضرورت و نتایج اجرای آن )** که به صورت مشترک در  
کلیه ارائه کنندگان خدمت یکسان می باشد در اولویت برنامه قرار  
گیرد و بقیه آموزش ها به مرور زمان اجرا خواهد شد.

پیشنهاد می گردد به دلیل وحدت رویه:

– **مبحث مبانی و مفاهیم برنامه و مراقبت از خود** به صورت ابلاغ و از طریق مکاتبه کتبی به کلیه مراکز خدمات جامع سلامت جهت مطالعه ارائه کنندگان خدمت دخیل در برنامه ارسال گردد. (صفحات ۴ تا ۹ دستورالعمل یا اسلایدهای شماره ۳ تا ۱۵)

**پیشنهاد می گردد به دلیل وحدت رویه:**

**مباحث مراقبت از خود ( شیوه های ارتقای سلامت، درمانهای اولیه و**

**توانبخشی و ضرورت و نتایج اجرای آن ) که شامل دوره های ذکر شده**

**در صفحه ۳۲ دستورالعمل می باشد نیز جهت مطالعه و آموزش**

**ارائه کنندگان خدمت ابلاغ گردد.**

**نام دوره ها مباحث مراقبت از خود شامل موارد ذیل است:**

# حیطه ارتقای سلامت و پیشگیری:

- خودمراقبتی در افسردگی

- سالمندی سالم

- فعالیت بدنی

- کاهش مصرف قند، نمک، روغن و چربی

- دوری از سیگار و قلیان

- سلامت دهان و دندان

- آمادگی خانواده در مقابل بلایا

- روش نشستن صحیح

# حیطه درمانهای اولیه

- کمک خواهی از اورژانس ۱۱۵
- سوختگی
- تروما
- کنترل خونریزی خارجی
- مسمومیت یا موتواکسیدکربن (CO)
- درد قفسه سینه
- احیای قلبی فقط یا دست
- سردرد ناگهانی
- اسهال و استفراغ ( کم آبی بدن و تنظیم آب و الکترولیت ها)

## حیطه توانبخشی

- پیشگیری از مشکلات اسکلتی - عضلانی
- آموزش حرکت در افراد دارای ناتوانی ناشی از شایعات نخاعی
- مراقبت از پای دیابتی
- پیشگیری از سقوط سالمندان





راهنمای خود مراقبتی برای  
مسفران سلامت خانواده

# احیای قلبی فقط با دست





هرخانه  
یک پایگاه  
سلامت

Each Home As a Health Post (HAHP)

راهنمای خودمراقبتی برای  
سفران سلامت خانواده

# اسهال و استفراغ کم آبی بدن و تنظیم آب والکترولیت‌ها





Each Home As a Health Post (NHFPO)

راه‌نمای خودمراقبتی برای  
مستقران سلامت خانواده

# آمادگی خانوار در مقابل بلایا





# آموزش حرکت در افراد دارای ناتوانی ناشی از ضایعات نخاعی





هرخانه یک پایگاه سلامت

Each Home As a Health Post (HAHP)  
راهنمای خودمراقبتی برای  
سفیران سلامت خانواده

# پیشگیری از سقوط سالمندان





راهنمای خود مراقبتی برای  
سفران سلامت خانواده

# پیشگیری از مشکلات اسکلتی - عضلانی





هرخانه  
یک پایگاه  
سلامت  
Each Home As a Health Post (HAHP)  
راهنمای خود مراقبتی برای  
سفیران سلامت خانواده

# تروما



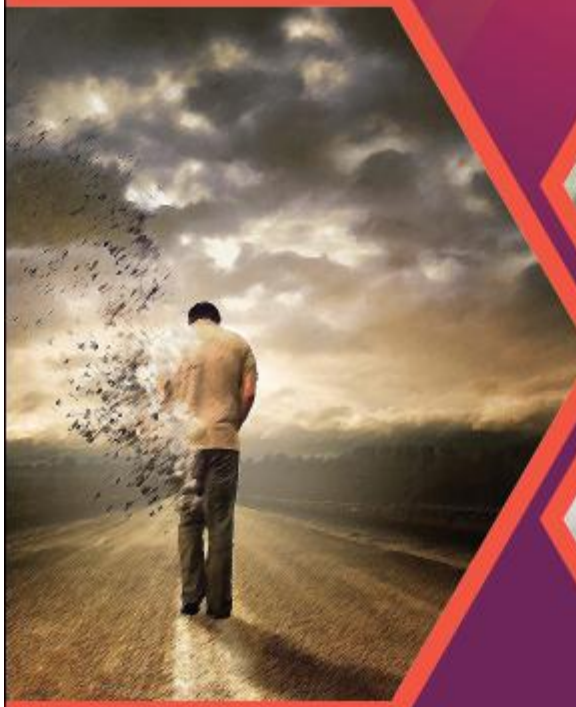


هرخانه  
یک پایگاه  
سلامت

Each Home As a Health Post (HAHP)

راهنمای خودمراقبتی برای  
سفران سلامت خانواده

# خودمراقبتی در افسردگی







Each Home As a Health Post (HAHP)

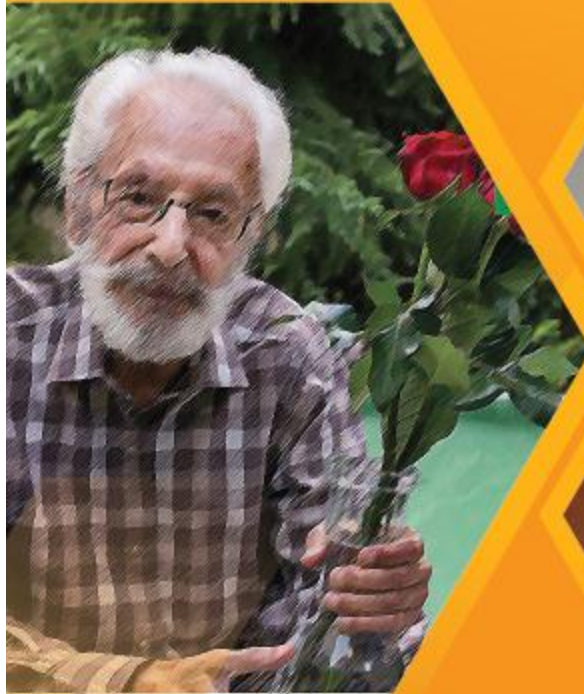
راهنمای خودمراقبتی برای  
س شیران سلامت خانواده

# درد قفسه سینه





# دوری از سیگار و قلیان





Each Home As a Health Post (HHP)

راهنمای خودمراقبتی برای  
سفیران سلامت خانواده

# روش

# نشستن صحیح







Each Home As a Health Post (HHP)

راهنمای خودمراقبتی برای  
سفیران سلامت خانواده

# سالمندی سالم





Each Home As a Health Post (HARP)

راهنمای خود مراقبتی برای  
سفریان سلامت خانواده

## سر درد ناگهانی





هرخانه  
یک پایگاه  
سلامت

Each Home As a Health Post (HAHP)

راهنمای خودمراقبتی برای  
سفیران سلامت خانواده

سلامت

# دهان و دندان







هرخانه  
یک پایگاه  
سلامت

Each Home As a Health Post (HAHP)

راهنمای خودمراقبتی برای  
سفران سلامت خانواده

# سوخستگی





Each Home As a Health Post (HAHP)

راهنمای خودمراقبتی برای  
سفیران سلامت خانواده

# فعالیت بدنی







هرخانه  
یک پایگاه  
سلامت

Each Home As a Health Post (HAHP)

راهنمای خودمراقبتی برای  
سبزان سلامت خانواده

# کاهش مصرف قند، نمک روغن و چربی





Each Home As a Health Post (HAHP)

راهنمای خودمراقبتی برای  
سفیران سلامت خانواده

# کمک خواهی از اورژانس ۱۱۵

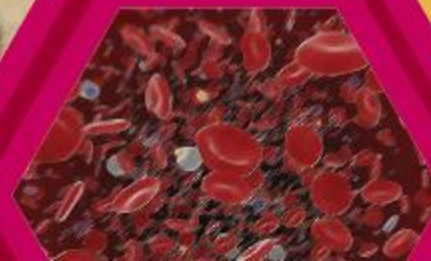




Each Home As a Health Post (HAHP)

راهنمای خودمراقبتی برای  
سفیران سلامت خانواده

# کنترل خونریزی خارجی







هر خانه  
یک پایگاه  
سلامت

Each Home As a Health Post (HAHP)

راهنمای خود مراقبتی برای  
سفران سلامت خانواده

# مراقبت از پای دیابتی





هرخانه  
بیک پایگاه  
سلامت

Each Home As a Health Post (HAHP)

راهنمای خودمراقبتی برای  
سفیران سلامت خانواده

مسمومیت با

مونواکسید کربن (CO)



# نیروی انسانی

▶ شامل پزشکان خانواده، کارشناسان آموزش و ارتقاء

سلامت، مراقبین سلامت، بهورزان، و دیگر اعضای تیم سلامت ،

متقاضیان سفیر سلامت خانواده و متقاضیان رابط محله،

دانشجویان رشته پزشکی

# شرح وظایف سطوح مختلف ادغام برنامه ها در نظام سلامت کشور

**فعالیت‌های در نظر گرفته شده برای سطح جامعه (روستا)**



گروه هدف	خدمت	دانش و مهارت لازم برای اجرای شرح وظایف	شخصیت حقیقی و حقوقی	ردیف
عموم مردم	حمایت از برنامه هر خانه یک پایگاه سلامت	<ul style="list-style-type: none"> <li>• عضویت در هیات امنای مرکز خدمات جامع سلامت</li> <li>• آشنایی کلی با حیطه های اصلی و اهمیت آن ها</li> <li>• آموزش درباره ضرورت و چگونگی اجرای برنامه هر خانه یک پایگاه سلامت</li> </ul>	شورای اسلامی	
عموم مردم	ترغیب مردم برای مراجعه به خانه بهداشت و ثبت نام برای سفیر سلامت خانواده	<ul style="list-style-type: none"> <li>• عضویت در هیات امنای مرکز خدمات جامع سلامت</li> <li>• آشنایی با حیطه های اصلی: شیوه های پیشگیری و ارتقای سلامت، درمان های اولیه، توانبخشی</li> <li>• آموزش درباره ضرورت و چگونگی اجرای برنامه هر خانه یک پایگاه سلامت</li> </ul>	معلمین روستا	
			خانه های ترویج	
			سایر تشکل های مردمی	
			بخش خصوصی	

**فعالتهای در نظر گرفته شده برای سطح شهر**

گروه هدف	نام خدمت	دانش و مهارت لازم برای اجرای شرح وظایف	شخصیت حقیقی و حقوقی	ردیف
عموم مردم	حمایت از برنامه هر خانه یک پایگاه سلامت	<ul style="list-style-type: none"> <li>• عضویت در هیات امنای مرکز خدمات</li> <li>• آشنایی کلی با حیطه های اصلی</li> <li>• آموزش درباره ضرورت و چگونگی اجرای برنامه هر خانه یک پایگاه سلامت</li> </ul>	شورای اسلامی	
	حمایت از برنامه هر خانه یک پایگاه سلامت	آموزش درباره ضرورت و نحوه اجرای برنامه هر خانه یک پایگاه سلامت	NGO ها	
عموم مردم	ترغیب مردم برای مراجعه به پایگاه سلامت و ثبت نام برای سفیر سلامت خانواده	آموزش درباره ضرورت و چگونگی اجرای برنامه هر خانه یک پایگاه سلامت	هیات امنای مساجد و محله	
			سایر تشکل های مردمی	
			بخش خصوصی	

# شرح وظایف سطح خانه بهداشت

پست سازمانی	نام خدمت	گروه هدف	زمان واحد برای هر نفر/ خدمت	تعداد دفعات ارزیابی خدمت در ماه	متوسط زمان در ماه به دقیقه
به روز مرد/زن	همکاری در برگزاری پوشش‌های آموزشی و اطلاع رسانی برنامه سفیر سلامت خانواده/ رابط سلامت	مردم منطقه تحت پوشش	براساس اهمیت و موضوع	حداقل یک بار	
	بررسی خانواده‌های تحت پوشش از نظر داشتن یک فرد واجد شرایط سفیر سلامت خانواده و ثبت اطلاعات آنها در سامانه های پرونده الکترونیک سلامت (سیب/ سینا/ تاب/ پارسا)	مردم منطقه تحت پوشش	۳۰ دقیقه	هر روز	۹۰۰ دقیقه
	شناسایی خانواده‌های فاقد فرد واجد شرایط برای سفیر سلامت و برقراری ارتباط با آنها برای تعیین رابط	مردم منطقه تحت پوشش	۳۰ دقیقه	هر روز	۹۰۰ دقیقه
	برگزاری آموزش‌های فردی و گروهی برای سفیران سلامت خانواده بر اساس حیطه های اصلی	سفیر سلامت خانواده	۳۰ دقیقه	هر روز	۹۰۰ دقیقه
	ترغیب سفیران سلامت خانواده واجد شرایط برای فعالیت به عنوان رابط سلامت	سفیر سلامت خانواده	۱۰ دقیقه	هر روز	۳۰۰ دقیقه
	برگزاری دوره‌های آموزشی گروهی ویژه رابطین سلامت	رابط سلامت	۳۰ دقیقه	۴ بار در ماه	۱۲۰ دقیقه
	بررسی و تحلیل شاخص های مرتبط با برنامه های سفیر سلامت خانواده و رابطین سلامت	سفیر سلامت خانواده/ رابط سلامت	۳۰ دقیقه	۱ بار در ماه	۳۰ دقیقه
	نظارت بر اطلاعات ثبت شده در اینترفیس، اپلیکیشن، سامانه زندگی	مردم منطقه تحت پوشش	۳۰ دقیقه	۱ بار در ماه	۳۰ دقیقه
	ارزشیابی عملکرد سفیران سلامت خانواده / رابطین سلامت	سفیر سلامت خانواده/ رابط سلامت	۳۰ دقیقه	۱ بار در ماه	۳۰ دقیقه
	اجرای برنامه‌های ابلاغ شده از سطوح بالاتر				

# شرح وظایف سطح مرکز خدمات جامع سلامت روستایی

# پزشک خانواده:

متوسط زمان در ماه به دقیقه	تعداد دفعات ارایه خدمت در ماه	زمان واحد برای هر نفر / خدمت	گروه هدف	نام خدمت
	فصلی	۸ ساعت	بهورز/ اعضای تیم سلامت	همکاری در برگزاری دوره‌های آموزشی برای بهورز و دیگر اعضای تیم سلامت به روش TOT
	حداقل یک بار	بر اساس اهمیت و موضوع پوشش	مردم منطقه تحت پوشش	نظارت در برگزاری پوشش‌های آموزشی و اطلاع رسانی برنامه تربیت سفیر سلامت خانواده/ رابط سلامت
۳۰ دقیقه	یک بار	۳۰ دقیقه	سفیران سلامت خانواده/ رابطین سلامت	همکاری و نظارت بر برگزاری آموزش‌های فردی و گروهی برای سفیران سلامت خانواده/ رابط سلامت
	فصلی	۶۰ دقیقه	بهورزان	نظارت بر فرایند ثبت نام و آموزش سفیران سلامت/ رابطین سلامت در سامانه‌های پرونده الکترونیک سلامت (سیب/ سینا/ تاب/ پارسا)
	فصلی	۶۰ دقیقه	سفیران سلامت خانواده/ رابطین سلامت	بررسی و تحلیل شاخص‌های برنامه های سفیر سلامت خانواده و رابطین سلامت
۳۰ دقیقه	۱ بار در ماه	۳۰ دقیقه	مردم منطقه تحت پوشش	نظارت بر اطلاعات ثبت شده در اینترنِت رفیس، اپلیکیشن، سامانه زندگی
۳۰ دقیقه	۱ بار در ماه	۳۰ دقیقه	بهورز/ اعضای تیم سلامت	ارزشیابی عملکرد بهورز/ اعضای تیم سلامت در اجرای برنامه
۳۰ دقیقه	۱ بار در ماه	۳۰ دقیقه	دانشجویان	نظارت بر چگونگی توزیع دانشجویان در منطقه تحت پوشش
۱۸۰۰ دقیقه	هر روز	۶۰ دقیقه	دانشجویان	نظارت بر آموزش‌های ارایه شده توسط دانشجویان پزشکی به سفیران سلامت/ رابطین سلامت
۴۵۰ دقیقه	۱ بار در ماه	۱۵ دقیقه	دانشجویان	ارزشیابی عملکرد دانشجویان پزشکی در برنامه



## دندانپزشک

فصلی	۸ ساعت	بهبود اعضای تیم سلامت	همکاری در برگزاری دوره‌های آموزشی برای بهبود و دیگر اعضای تیم سلامت به روش TOT
------	--------	--------------------------	--

## مراقب سلامت دهان و دندان

تعداد دفعات	زمان واحد	گروه هدف	نام خدمت	پست سازمانی
ارایه خدمت در ماه	برای هر نفر/ خدمت	بهورز/ اعضای تیم سلامت	همکاری در برگزاری دوره‌های آموزشی برای بهورز و دیگر اعضای تیم سلامت به روش TOT	مراقب سلامت دهان

# کارشناس مشاور تغذیه و رژیم درمانی

فصلی	اساتذ	بهروز افضلی تیم سلامت	همکاری در برگزاری دوره‌های آموزشی برای بهروز و دیگر اعضای تیم سلامت به روش TOT
۱	۱	۱	۱

## کارشناس سلامت روان

همکاری در برگزاری دوره‌های  
آموزشی برای بهروز و دیگر اعضای  
تیم سلامت به روش TOT

بهروز/اعضای  
تیم سلامت

۸ ساعت

فصلی

## کاردان و یا کارشناس بهداشت محیط و حرفه ای

فصلی	۸ ساعت	بهرز/ اعضای تیم سلامت	همکاری در برگزاری دوره‌های آموزشی برای بهرز و دیگر اعضای تیم سلامت به روش TOT
------	--------	--------------------------	---

فصلی در بزرگی نورهای

آموزشی برای آموزش و دیگر اعضای

تیم سلامت به روش TOT

آموزش اعضای

تیم سلامت

اعضای

فصلی

- ▶ در سطح مراکز جامع خدمات سلامت نیز به همین منوال می باشد
- ▶ سطح وظایف در سطح شهرستان نیز از دستورالعمل الزامات و استانداردها خ.وانده شود.

# پیشنهاد می گردد:

- ▶ کلیه مباحث باید مورد مطالعه کلیه ارائه کنندگان خدمت دخیل در برنامه قرار گیرد.
- ▶ آموزش کلیه مباحث در سطح خانه بهداشت به گروه مخاطب سفیران سلامت خانوار و رابطین سلامت بر عهده همکاران محترم بهورز می باشد



**آموزش در بقیه سطوح ارائه خدمات به گروه مخاطب سفیران  
سلامت خانوار و رابطین سلامت بر اساس مباحث آموزشی تخصصی  
بر عهده همکاران تخصصی هر گروه می باشد.**

# گروه مبارزه با بیماری ها:

- ▶ مبحث احیای قلبی، اسهال و استفراغ، آموزش حرکت در ضایعات
- نخاعی، تروما، درد قفسه سینه، روش نشستن صحیح، سردرد
- ناگهانی، سوختگی، فعالیت بدنی، کمک خواهی از اورژانس ۱۱۵،
- کنترل خونریزی، مراقبت از پای دیابتی

# گروه بهداشت خانواده:

▶ پیشگیری از سقوط سالمندان، پیشگیری از مشکلات اسکلتی و

عضلانی، سالمندی سالم، کمک خواهی از اورژانس ۱۱۵

# گروه روانشناسی:

▶ خودمراقبتی در افسردگی

# گروه تغذیه:

▶ کاهش مصرف نمک قند و روغن

# گروه بهداشت دهان و دندان:

سلامت دهان و دندان

# گروه بهداشت محیط و حرفه ای:

آمادگی خانوار در مقابله با بلایا، دوری از سیگار و قلیان، مسمومیت

با مونوکسید کربن

**آموزش به گروه دانشجویان نیز در ابتدای سال تحصیلی اقدام گردد و آموزش به دانشجویان به عهده گروه های تخصصی در سطح شهرستان می باشد .**

**ح- دانشجویان آموزش دیده بنا به صلاحدید رابطین شهرستانی برنامه**

**(کارشناسان محترم معرفی شده پیرو نامه شماره ۵۹۶۶۴/۰۵/۹۹/۶ پ تاریخ**

**۲۱/۴/۹۹) به مراکز خدمات جامع سلامت جهت آموزش سفیران سلامت و**

**رابطین معرفی می گردد.**



# استخراج ماهانه گزارش ها و شاخصهای پیشنهادی پایلوت برنامه هر خانه یک پایگاه سلامت که شامل:

▶ تعداد سفیران سلامت خانوار به صورت تجمعی

▶ درصد خانوارهای دارای سفیر سلامت

▶ تعداد سفیران سلامت فعال

▶ درصد سفیران سلامت فعال

▶ تعداد رابط سلامت محله

▶ تعداد رابط سلامت محله فعال

▶ درصد رابط سلامت محله فعال

▶ شاخص های مرتبط با محتوای آموزشی با پرسش از سفیران سلامت خانوار بر اساس شاخص های صفحه ۳۳ تا ۳۷ دستورالعمل امکان پذیر است

▶ جهت آموزش و یا انتخاب رابط محله میتوان از سفیران سلامت خانواری که تاکنون شناسایی شده اند و یا بسته های خودمراقبتی ۱ و ۲ و ۳ و ۴ ( کتابهای خودمراقبتی در ناخوشی های جزئی و هفته به هفته بارداری، سبک زندگی سالم و خطرسنجی) را دریافت و یا آموزش دیده اند انتخاب نمود.

ارزیابی توسط فرم های شماره ۱ ثبت ماهانه سفیر سلامت و رابط سلامت محله سطح  
خانه بهداشت / پایگاه سلامت ( ضمیمه غیر ضمیمه ) و فرم شماره 2 ارزیابی رابط  
سلامت محله سطح خانه بهداشت / پایگاه سلامت ( ضمیمه غیر ضمیمه ) به صورت ماهانه  
تکمیل و ارسال می گردد. ( صفحات ۴۲ تا ۴۵ دستورالعمل ) ( آمار به صورت تجمعی و  
از ابتدای برنامه صفر منظور گردد و تعداد سفیران سلامت در برنامه قلب منظور نمی  
گردد. )

ارسال اولین آمار در پایان شهریور ماه مورد انتظار می باشد.

▶ آموزش سفیران سلامت و رابطین محله فعلا بر اساس بسته های جدید آموزشی می باشد ولی لزوما بسته های خودمراقبتی ۱ و ۲ و ۳ و ۴ حذف نمی شود.

# بندهای پیشنهادی و مورد انتظار اجرای برنامه هر خانه یک پایگاه به ترتیب اولویت زمانی :

▶ ۱- تشکیل جلسه شهرستانی با حضور رابطین منتخب شهرستان

(کارشناسان محترم معرفی شده پیرو نامه شماره

۵۹۶۶۴/۰۵/۹۹/۶ پ تاریخ ۲۱/۴/۹۹) در خصوص نحوه

اجرای برنامه



- ▶ ۲- تشکیل جلسه با حضور مدیریت شبکه و رئیس مرکز بهداشت شهرستان با هدف معرفی اهداف کلی و اختصاصی برنامه و در راستای حمایت از اجرا، نظارت و پایش از برنامه که شامل:
  - ▶ الف- بیان مختصری از کلیات برنامه (صفحه ۴ دستورالعمل الزامات و استانداردهای ادغام برنامه هر خانه یک پایگاه سلامت)

▶ ۳- تشکیل جلسه بین بخشی با حضور رئیس مرکز بهداشت و مسئولین گروه های کارشناسی شهرستان ( شامل واحدهای مبارزه با بیماری ها، بهداشت خانواده، واحد سلامت جوانان، نوجوانان و مدارس، واحد توسعه شبکه و ارتقای سلامت، آموزش و ارتقای سلامت، واحد دارویی، واحد دهان و دندان و واحد آمار)

► ۴- تشکیل جلسه بین بخشی با حضور رئیس مرکز بهداشت و مسئولین گروه های کارشناسی شهرستان ( شامل واحدهای مبارزه با بیماری ها، بهداشت خانواده، واحد سلامت جوانان، نوجوانان و مدارس، واحد توسعه شبکه و ارتقای سلامت، آموزش و ارتقای سلامت، واحد دارویی، واحد دهان و دندان و واحد آمار)

**چک لیست پایش و نظارت « هر خانه، یک پایگاه سلامت»  
بر مرکز خدمات جامع سلامت / پایگاه سلامت.....**

چک لیست پایش و نظارت « هر خانه، یک پایگاه سلامت» بر مرکز خدمات جامع سلامت/ پایگاه سلامت.....

مرکز بهداشت شهرستان.....دانشگاه علوم پزشکی.....

تاریخ بازدید	نام و نام خانوادگی	سمت	نام واحد

ردیف	گویه	نحوه بررسی	امتیاز		
			امتیاز کل	امتیاز کسب شده	مورد ندارد
۱	آیا جلسات درون بخشی و بین بخشی در راستای ارتقای برنامه برگزار شده و مستندات موجود می باشد؟	۲	۳		
۲	آیا جدول گانت فعالیت های آموزشی برنامه تدوین شده است؟	۲	۵		
۳	آیا جذب رابط سلامت محله به حد انتظار تعیین شده رسیده است؟	۲	۵		
۴	آیا جذب سفیر سلامت خانوار به حد انتظار تعیین شده رسیده است؟	۲	۵		
۵	آیا هر رابط سلامت محله ۴۰ خانوار دارای سفیر سلامت را تحت پوشش قرار داده است؟	۲	۵		
۷	آیا جلسات آموزشی بر اساس طرح درس تدوین شده برگزار می گردد؟	۲	۵		
۸	آیا کلاس های برگزار شده و آموزش های داده شده برای رابط سلامت محله به حد انتظار تعیین شده رسیده است؟	۲	۵		
۹	آیا کلاس های برگزار شده و آموزش های داده شده برای سفیر سلامت خانوار به حد انتظار تعیین شده رسیده است؟	۲	۶		
۱۰	آیا رابطین سلامت محله جلسات آموزش گروهی، مجازی و چهره به چهره برای سفیران سلامت خانوار تحت پوشش برگزار می نمایند؟	۲	۱۰		
۱۱	آیا پزشک مسئول مرکز خدمات جامع سلامت برای رسیدن به شاخص مورد نظر، برنامه ریزی مدونی دارد و از پیشرفت آن اطلاعی دارد؟	۲	۱۰		
۱۲	آیا مستندات ارزیابی محتوای آموزش و جلسات طبق فرم مربوطه موجود است؟	۲	۴		
۱۳	آیا مستندات فرایند آموزش ( طرح درس، پیش آزمون، پس آزمون) موجود است؟	۲	۳		
۱۴	آیا گزارش ماهیانه به مرکز بهداشت شهرستان صحیح و به موقع ارسال می گردد؟	۲	۵		
۱۵	آیا رابطین سلامت محله دوره های مقدماتی را گذرانده اند؟	۲	۴		
۱۶	" آیا میزان آگاهی رابط سلامت محله از متون آموزشی هر خانه یک پایگاه مطلوب است؟	۲-۳	۵		
۱۷	آیا میزان آگاهی سفیران سلامت خانوار از متون آموزشی هر خانه یک پایگاه سلامت مطلوب است؟	۲	۵		
۱۸	ثبت اطلاعات سفیر سلامت خانوار در سامانه سیب انجام شده است؟	۲-۳	۵		
۱۹	ثبت اطلاعات رابط سلامت محله در سامانه سیب انجام شده است؟	۲-۳	۵		
۲۰	ثبت آموزشی سفیر سلامت خانوار و رابط سلامت محله در سامانه سیب انجام شده است؟	۲-۳	۵		
۲۱	خلاقیت و نو آوری در برنامه اعمال شده است؟	۱-۲-۳	۶		
	جمع		۱۰۰		

نحوه بررسی:

کد ۱: شفاهی

کد ۲: مستندات

کد ۳: بررسی کارشناسی

تاریخ:

نام و نام خانوادگی و امضا پایش شونده:

نام و نام خانوادگی و امضا پایش کننده:

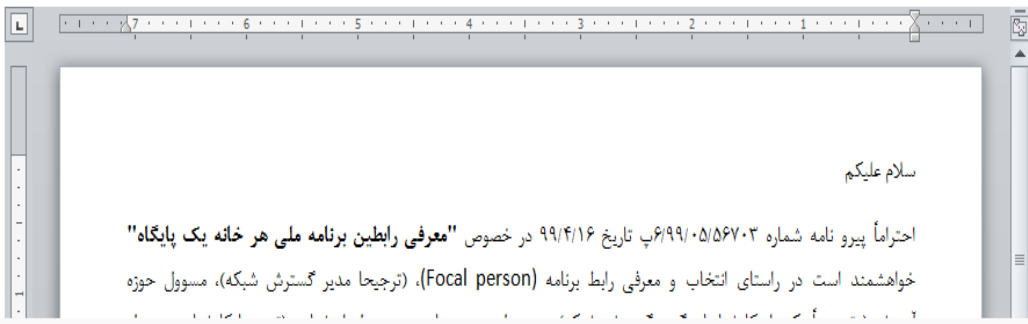
بِسْمِ تَعَالَى



دانشگاه علوم پزشکی و خدمات بهداشتی درمانی استان آذربایجان غربی

شماره و صلاوه: ۶/۹۹/۰۵/۵۹۶۶۴  
شماره داخلی: ۹۹/۰۵/۳۴۸۴۱  
تاریخ: ۱۳۹۹/۰۴/۲۱  
پوست:  
ذیرت: **آنی**

به مدیریت محترم شبکه بهداشت و درمان شهرستان ریاست محترم مرکز بهداشت شهرستان ارومیه  
موضوع "معرفی رابطین برنامه ملی هر خانه یک پایگاه"



سلام علیکم

احتراماً پیرو نامه شماره ۶/۹۹/۰۵/۵۶۷۰۳ پ تاریخ ۹۹/۴/۱۶ در خصوص "معرفی رابطین برنامه ملی هر خانه یک پایگاه" خواهشمند است در راستای انتخاب و معرفی رابط برنامه (Focal person)، (ترجیحاً مدیر گسترش شبکه)، مسوول حوزه