

# فلوچارت مراقبت کودک سالم

مراجعه مادر شیرده به مرکز غربالگری  
شیرمادر جهت انجام آزمایشات غربالگری  
و دریافت مشاوره شیرمادر در ۳-۵ روزگی

بررسی نمونه کف پا از نوزاد

بررسی وضعیت شیردهی و  
معاینه پستان مادر

آیا وضعیت شیردهی  
و معاینه پستان مادر  
مطلوب است؟

آموزش به مادر جهت اصلاح وضعیت شیردهی  
و پیگیری تلفنی مادر ۴۸ ساعت بعد توسط مشاورین  
شیرمادر

آیا نمونه کف پا  
نوزاد مطلوب  
است؟

وضعیت شیردهی و  
معاینه پستان  
مادر بهبود یافته است؟

ارجاع به مرکز خدمات جامع سلامت جهت  
دریافت مراقبت روتین کودک سالم و پیگیری  
وضعیت شیردهی صحیح مادر تارفع مشکل مادر

تهیه نمونه مجدد در  
۱۴-۱۵ روزگی و بررسی  
مجدد نتایج

آیا در هنگام  
دریافت خدمت  
کودک سالم است؟

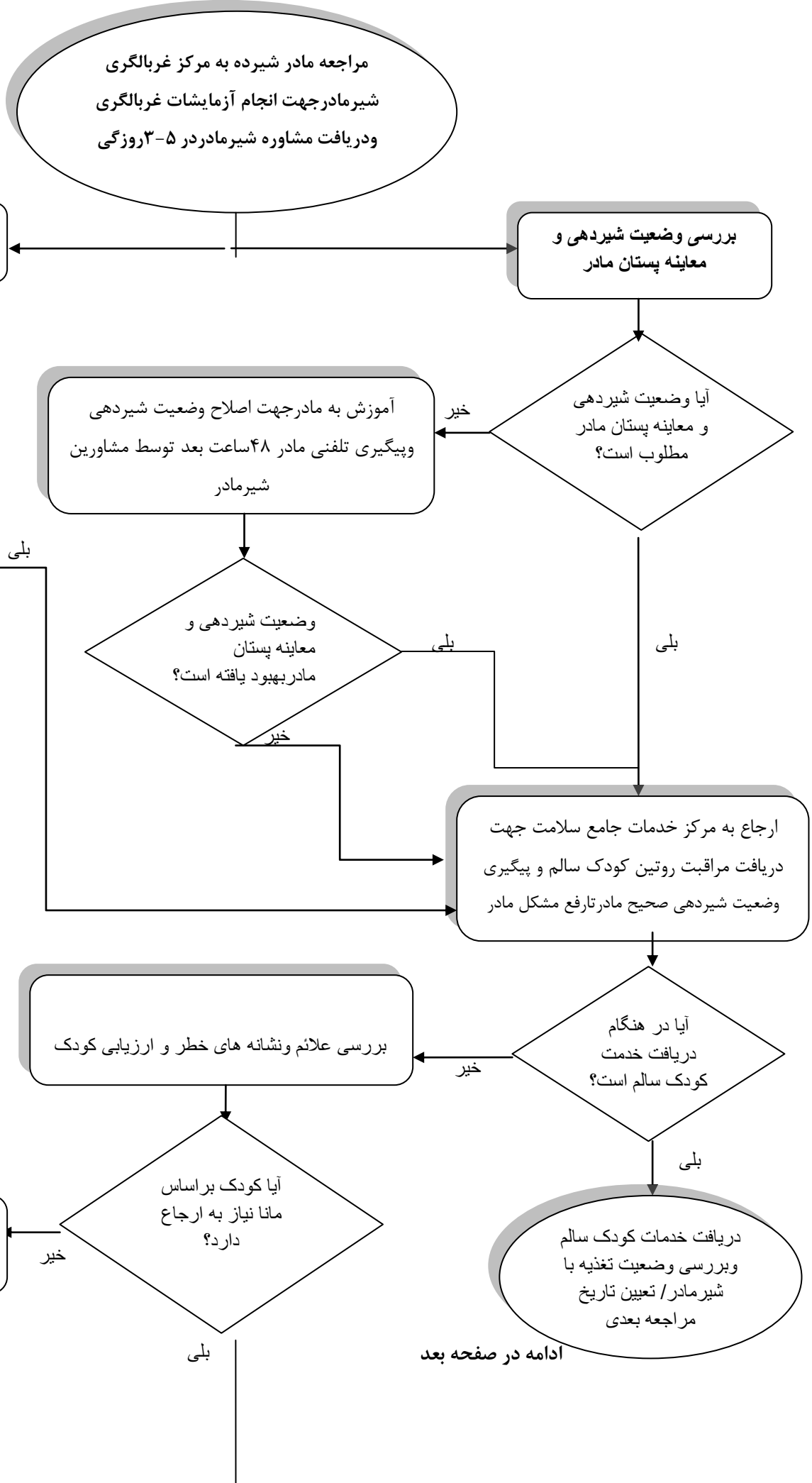
بررسی علائم و نشانه های خطر و ارزیابی کودک

آیا کودک بر اساس  
مانا نیاز به ارجاع  
دارد؟

دریافت خدمت بر اساس بسته  
مانا

دریافت خدمات کودک سالم  
و بررسی وضعیت تغذیه با  
شیرمادر / تعیین تاریخ  
مراجعه بعدی

ادامه در صفحه بعد



ارائه آموزش های لازم متناسب با علامت خطرو  
ارجاع فوری به بیمارستان

پیگیری موارد ارجاع وثبت  
در پرونده / تعیین تاریخ  
مراجعه بعدی جهت دریافت  
خدمت

پیگیری در صورت  
لزوم وثبت در پرونده  
/ تعیین تاریخ مراجعه  
بعدی