

دستورالعمل مراحل اجرایی
فرآیند آموزش و ترویج تغذیه سالم در جامعه زنان روستایی و عشایری

همکاری مشترک دفتر بهبود تغذیه جامعه، وزارت بهداشت، درمان و آموزش پزشکی و دفتر توسعه
فعالیت های کشاورزی زنان روستایی و عشایری، سازمان تات

تیرم ۱۳۹۷ هـ

مقدمه :

در راستای تحقق هدف شماره ۲ از اهداف هفده گانه توسعه پایدار : «پایان دادن به گرسنگی، دستیابی به امنیت غذایی و تغذیه بهتر و ترویج کشاورزی پایدار» برنامه بهبود تغذیه با هدف اصلاح الگوی غذایی خانوارهای روستایی و عشایری با محوریت زنان در کشور اجرا می شود. این برنامه با همکاری مشترک وزارت بهداشت و وزارت جهاد کشاورزی و استفاده از پتانسیل های طرفین می باشد که با توجه به سوابق ارزنده همکاری های قبلی این دو بخش و براساس امضای تفاهم نامه همکاری مابین معاون بهداشت وزارت بهداشت، درمان و آموزش پزشکی و رئیس سازمان تحقیقات، ترویج و آموزش کشاورزی وزارت جهاد کشاورزی در برنامه «تامین امنیت تغذیه ای با جامعه زنان روستایی و عشایری توانمند»، با محوریت آموزش و فرهنگ سازی در راستای بهبود تغذیه، ترویج ایجاد باغچه های خانگی و با تاکید بر تولید محصول سالم و حفاظت از منابع پایه، می توان به نتایج مورد نظر دست یافت.

ضرورت اجرای برنامه :

افزایش شیوع بیماری های غیر واگیر در مناطق شهری و روستایی کشور بدلیل مصرف زیاد قند، نمک و چربی، غذاهای چرب و سرخ شده، مصرف بی رویه فست فودها، مصرف کم سبزی و میوه و دریافت ناکافی فیبر غذایی و همچنین دستیابی به هدف بهبود تغذیه و امنیت غذایی و ترویج کشاورزی پایدار مستلزم آن است که برنامه بهبود تغذیه با هدف اصلاح الگوی غذایی خانوارهای کشور اجرا شود. باتوجه به اینکه در این تفاهم نامه گروه هدف زنان روستایی و عشایری می باشند، اصلاح الگوی غذایی خانوارهای روستایی مدنظر است.

اهداف کیفی:

- تحقق هدف شماره ۲ از اهداف هفده گانه توسعه پایدار: «پایان دادن به گرسنگی، دستیابی به امنیت غذایی و تغذیه بهتر و ترویج کشاورزی پایدار»
- ترویج فرهنگ تغذیه سالم در بین زنان روستایی و عشایری
- ترویج تولید در باغچه های خانگی با موضوع سبزی و صیفی و تولید مرغ و تخم مرغ خانگی در بین زنان روستایی و عشایری
- ارائه مشاوره های لازم در جهت ترویج الگوی غذایی سالم و بهبود وضعیت تغذیه زنان و خانوارهای روستایی و تولید محصول سالم و ایجاد سایت باغچه های خانگی

اهداف کمی:

۱. آموزش ۶۰ نفر از رابطین بهداشت/ بهورزان ، زنان تسهیلات روستایی و زنان عضو سازمان های مردم نهاد فعال در روستا و کارشناسان ستادی جهاد کشاورزی به عنوان مربیان آموزشی (TOT) در ۳۲ استان مجموعاً ۱۹۲۰ نفر
۲. برگزاری ۲ کارگاه آموزشی در سطح استانها
۳. برگزاری جلسات آموزشی مشترک در خصوص اصول تغذیه سالم و آموزش و ترویج تولید محصول سالم برای ۳۸۴۰۰ نفر از زنان روستایی و عشایری

۴. ایجاد ۱۰ مورد سایت باغچه های خانگی در هر استان مجموعاً ۳۲۰ سایت

جامعه هدف:

- کارشناسان صف در جهاد کشاورزی و کارشناسان تغذیه ستاد استان و شهرستان ، بهورزان و رابطین داوطلب بهداشت ، زنان تسهیلگر توسعه روستایی و عشایری
 - زنان روستایی و عشایری
- محل تامین اعتبار :**
- تامین اعتبار از محل طرح ها و برنامه های وزارت بهداشت و وزارت جهاد کشاورزی به طور مشترک تامین خواهد شد.

مراحل اجرایی :

کارگاههای آموزشی به منظور تربیت مربی (TOT) آموزش تغذیه و ترویج باغچه های خانگی سبزی و صیفی ، برای زنان فعال و داوطلب در جامعه روستایی و عشایری با همکاری واحد بهبود تغذیه جامعه در دانشگاه علوم پزشکی و مدیریت هماهنگی ترویج کشاورزی استان اجرا می شود، این برنامه براساس مدل جامع سیستماتیک آموزش و ارتقای سلامت-(SHEP) ، فرایند اجرایی به شرح زیر در نظر گرفته شده است .

۱ - تشکیل کارگروه ستادی متشکل از مدیرکل و کارشناسان دفتر توسعه فعالیت های کشاورزی زنان روستایی وزارت جهاد کشاورزی و مدیرکل و کارشناسان دفتر بهبود تغذیه جامعه وزارت بهداشت ، درمان و آموزش پزشکی ،وظایف این کارگروه عبارتند از:

- سیاستگذاری و برنامه ریزی
- تدوین دستورالعمل اجرایی
- طراحی برنامه های آموزشی
- تهیه پکیج آموزشی
- برگزاری کارگاه های ملی

- نظارت و ارزیابی

- مستند سازی فعالیت ها

۲ - تشکیل کارگروه استانی متشکل از معاون آموزش سازمان جهاد کشاورزی، مدیر هماهنگی ترویج، کارشناس مسئول زنان روستایی، نماینده حفظ نباتات، معاون بهداشت، مدیر گروه بهبود

تغذیه معاونت بهداشتی دانشگاه و

وظایف این کارگروه عبارتند از:

- برگزاری جلسات هماهنگی استانی

- برنامه ریزی اجرای برنامه در استان

- برگزاری کارگاه (توجهی- آموزشی) استانی، آموزش تغذیه و ترویج باغچه های خانگی سبزی و صیفی برای کارشناسان زنان روستایی (شهرستان و پهنه ها) و کارشناسان تغذیه

دانشگاه های علوم پزشکی در سطح شهرستان-

- برگزاری کارگاه آموزشی تغذیه و ترویج باغچه های خانگی سبزی و صیفی (TOT) برای تسهیلمان و بهورزان/ رابطین بهداشت (در مجموع برای ۶۰ نفر) - تکمیل فرم شماره ۱ به

پیوست

- برنامه ریزی آموزش تغذیه برای زنان روستایی و عشایری توسط تسهیلمان / رابطین بهداشت / بهورزان (هر تسهیلمگر/ بهورز ۴۰ نفر از زنان روستایی را آموزش می دهد)

- برنامه ریزی آموزش و ایجاد سایت باغچه های خانگی سبزی و صیفی برای زنان روستایی و عشایری توسط تسهیلمان و رابطین بهداشت / بهورزان (در مجموع در هر استان حداقل ۱۰

سایت ایجاد شود)

- نظارت مستمر بر فعالیت ها توسط کارشناسان زنان روستایی و کارشناسان تغذیه دانشگاه های علوم پزشکی

- مستند سازی فعالیت ها و ارسال گزارش به ستاد توسط کارشناسان زنان روستایی و کارشناسان تغذیه دانشگاه های علوم پزشکی

۳ - تشکیل کارگروه شهرستان متشکل از مدیر شهرستان ، رئیس اداره ترویج، رئیس مراکز جهاد کشاورزی دهستان، کارشناس امور زنان روستایی رئیس مرکز بهداشت شهرستان، کارشناس مسئول تغذیه ستاد شهرستان ، رئیس شبکه شهرستان و

وظایف این کارگروه عبارت است از :

- برگزاری جلسات کارگروه
- اجرای برنامه آموزش تغذیه و تولید محصول سالم برای زنان روستایی و عشایری توسط تسهیلمان/ رابطین بهداشت / بهورزان (هر تسهیلمگر/ بهورز ۴۰ نفر از زنان روستایی و عشایری را آموزش می دهد) و ثبت گزارش در قالب فرم شماره ۲ و ۳ به پیوست می باشد.
- آموزش و ایجاد سایت باغچه های خانگی سبزی و صیفی برای زنان روستایی توسط تسهیلمان / رابطین بهداشت/ بهورزان (در مجموع در هر استان حداقل ۱۰ سایت ایجاد شود) و ثبت گزارش در قالب فرم شماره ۳ (به پیوست می باشد).
- مستند سازی فعالیت ها (تهیه فیلم و عکس) و ارسال گزارش به استان

توضیحات :

- همکاری و حضور فعال کارشناسان زنان روستایی و کارشناسان تغذیه دانشگاه علوم پزشکی ضروری است.
- شرایط اعطای گواهی مربی گری به تسهیلمان / بهورزان/ رابطین بهداشت ، منوط به برگزاری کلاس آموزشی توسط ایشان در جامعه روستایی برای حداقل ۱۵ نفر از زنان روستایی تحت پوشش می باشد. در گزارش کلاس حتما به کد ملی افراد آموزش دیده اشاره شود. (در قالب فرم تکمیل شود)
- وسایل کمک آموزشی توسط دانشگاه علوم پزشکی تهیه و در اختیار آموزشگران (تسهیلگران روستایی و بهورزان) قرار گیرد.
- معرفی مدرس دوره های (TOT) بهبود تغذیه توسط دانشگاه علوم پزشکی انجام می شود.
- معرفی مدرس دوره های (TOT) ایجاد باغچه های خانگی توسط مدیریت هماهنگی ترویج انجام می شود.

- معرفی تسهیلگران و اطلاع رسانی برای شرکت در دوره های (TOT) توسط مدیریت هماهنگی ترویج کشاورزی استان انجام می شود.
- معرفی بهورزان/رابطین بهداشت و اطلاع رسانی برای شرکت در دوره های (TOT) توسط دانشگاه های علوم پزشکی استان انجام می شود.
- پذیرایی کارگاه های آموزشی به عهده دانشگاه علوم پزشکی است.
- تاکید به مستند سازی توسط دانشگاه علوم پزشکی استان و مدیریت هماهنگی ترویج (اعم از فیلم، عکس، صورت جلسات و گزارش آموزش ها ی انجام شده تا سطح دوره های (TOT)
- مکان برگزاری کارگاه های آموزشی با توافق طرفین انتخاب می شود.
- نظارت و ارزشیابی بر اجرای فعالیت ها توسط کارشناسان ستاد استان و شهرستان

بیانیه اجرایی بهبود تغذیه زنان روستایی و عشایری:

بند	ت؟ عنوان فعال	مسئول اجرا	خ اجرا؟ تار
۱	برنامه و ابلاغ به ?? ن دستورالعمل اجرا؟ تدو استانیها	?? زنان روستا؟ کشاورز؟ تنها؟ دفتر توسعه فعال ؟ و دفتر بهبود تغذ؟ ر؟ و عشا جامعه وزارت بهداشت	
۲	ه ؟ پیک؟ آموزش	?? زنان روستا؟ کشاورز؟ تنها؟ دفتر توسعه فعال ه ؟ و دفتر بهبود تغذ؟ ر؟ و عشا جامعه وزارت بهداشت	
۳	؟ برا؟ ه؟ توج؟ کارگاه آموزش؟ برگزارر کارشناس مسئول استانیها	?? زنان روستا؟ کشاورز؟ تنها؟ دفتر توسعه فعال و دفتر بهب؟ ر؟ و عشا؟ ود تغذ جامعه وزارت بهداشت	
۴	استان؟ مدرس؟ و انتخاب و معرف؟؟ شناسا	ه ؟ دفتر بهبود تغذ جامعه وزارت بهداشت	

		با اصول ?? آشنا? آموزش? دوره ها? برا ان دوره ? پا? گواه?ه واعطا? تغذ	
۵	استان? مدرس? و انتخاب و معرف?? شناسا محصول سالم? تول? آموزش? دوره ها? برا و ان دوره ? پا? گواه? اعطا	?? زنان روستا? کشاورز? تنها? دفتر توسعه فعال ر? و عشا	
۶	? خانگ? ت باغچه ها? جاد سا? مشاوره جهت ا	?? زنان روستا? کشاورز? تنها? دفتر توسعه فعال ر? و عشا	
۷	برگزار? آموزش? دوره ها? اب? نظارت و ارز شده	زنان روس? کشاورز? تنها? دفتر توسعه فعال? تا ه? و دفتر بهبود تغذ? ر? و عشاجامعه وزارت بهداشت	
۸	ه? گزارشات دوره ا? ته	?? زنان روستا? کشاورز? تنها? دفتر توسعه فعال ه? و دفتر بهبود تغذ? ر? و عشاجامعه وزارت بهداشت	
۹	برنامه ? اجرا? مستند ساز	ادارات کل استانها دفتر توسعه زن? کشاورز? تنها? فعالر? و عشا? ان روستا ه? و دفتر بهبود تغذجامعه وزارت بهداشت	

چارت اجرایی

برگزاری جلسه کارگروه ستادی (تصمیم گیری) بین
نمایندگان دفتر توسعه فعالیت های کشاورزی زنان روستایی
و نمایندگان دفتر بهبود تغذیه جامعه وزارت بهداشت، درمان
و آموزش پزشکی (طراحی دستورالعمل اجرایی، برنامه
آموزشی و پکیج آموزشی و ...)



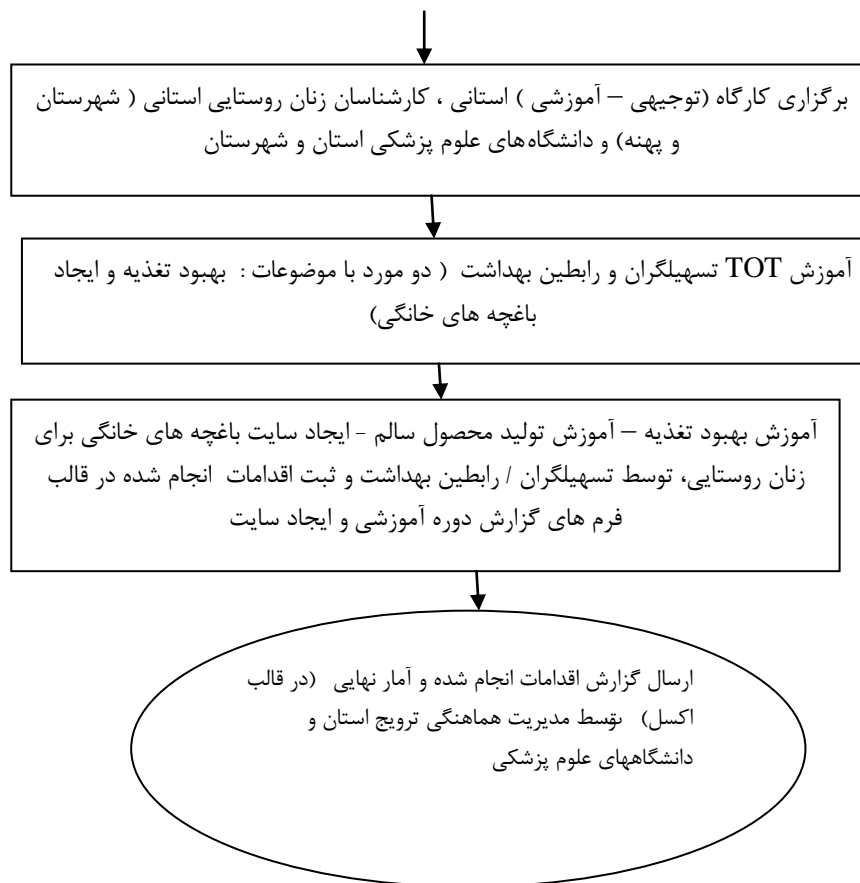
برگزاری کارگاه (توجیهی - آموزشی) ملی با حضور کارشناسان استانی دفتر توسعه فعالیتهای کشاورزی زنان
روستایی و مدیر گروههای بهبود تغذیه جامعه معاونت های بهداشتی دانشگاه های علوم پزشکی کشور



برگزاری جلسه هماهنگی استانی (توجیهی) بین نمایندگان جهاد کشاورزی استان با نمایندگان دانشگاه علوم پزشکی (برنامه ریزی
عملیاتی آموزش - تعیین مدرس از سوی دانشگاه علوم پزشکی و ...)



برگزاری کارگاه (توجیهی - آموزشی) استانی، کارشناسان زنان روستایی استانی (شهرستان
و پهنه) و دانشگاه های علوم پزشکی استان و شهرستان



عنوان دوره :

TOT- آموزش ایجاد باغچه های خانگی

TOT- آموزش بهبود تغذیه

فرم شماره ۱ (جدول اطلاعات دوره های آموزشی TOT - آموزش بهبود تغذیه و ایجاد باغچه های خانگی - برای تسهیل‌گران و رابطین بهداشت)

نام مدرس:		مکان برگزاری:		شهرستان:		استان:		تاریخ برگزاری:	
شهرستان / روستا	شماره تماس	شغل	تسهیلگر / رابط بهداشت	میزان تحصیلات	کد ملی	نام و نام خانوادگی	ردیف	عنوان دوره:	
								- آموزش بهبود تغذیه	
نام مدرس (تسهیلگر / رابط بهداشت):		مکان برگزاری:		روستا:	شهرستان:	استان:	تاریخ برگزاری:		

فرم شماره ۲ (جدول اطلاعات دوره آموزشی بهبود تغذیه - برای زنان روستایی توسط تسهیلگر / رابط بهداشت)

ردیف	نام و نام خانوادگی	کدملی	میزان تحصیلات	شغل	شماره تماس	شهرستان / روستا
	عنوان دوره :					
	تولید محصول سالم					
	تاریخ برگزاری :	استان :	شهرستان :	روستا :	مکان برگزاری :	نام مدرس (تسهیلگر/رابط بهداشت):

فرم شماره ۳ (جدول اطلاعات دوره آموزشی تولید محصول سالم- برای زنان روستایی و عشایری توسط تسهیلگر/رابط بهداشت)

ردیف	نام و نام خانوادگی	کدملی	میزان تحصیلات	شغل	شماره تماس	شهرستان / روستا

فرم شماره ۴ (جدول اطلاعات آموزش ایجاد سایت باغچه های خانگی - برای زنان روستایی توسط تسهیلگر/رابط بهداشت)

عنوان دوره :						
- آموزش ایجاد سایت باغچه های خانگی						
تاریخ برگزاری :		استان :		شهرستان :		روستا :
نام مدرس (تسهیلگر/رابط بهداشت):		مکان برگزاری:		نام مدرس (تسهیلگر/رابط بهداشت):		
ردیف	نام و نام خانوادگی	کدملی	میزان تحصیلات	شغل	شماره تماس	شهرستان / روستا